

# ENTWICKLUNG PASTORALER STRUKTUREN

Regionale Auftaktveranstaltung im Kreisdekanat  
Wesel

27. Oktober 2021

Regionale Auftaktveranstaltung im Kreisdekanat Wesel

# INHALT

- Pastorale Leitideen und Herausforderungen
- Verknüpfung mit anderen Prozessen
- Situationsanalyse: Fakten und Prognosen
- Bischöfliche Vorgaben
- Pastorale Räume
- Prozessarchitektur und Zeitplan
- Information und Kontakte

# PASTORALE LEITIDEEN UND HERAUSFORDERUNGEN

Regionale Auftaktveranstaltung im Kreisdekanat Wesel

# PASTORALE LEITIDEEN UND HERAUSFORDERUNGEN

## Fragen, denen wir uns stellen müssen:

- Wir erleben massive Veränderungsprozesse. Was bedeuten diese für uns als katholische Kirche im Bistum Münster?
- Wie kann christliche Gemeinschaft und kirchliches Leben unter den sich wandelnden Rahmenbedingungen dennoch wachsen?
- Welche Gestalt von Kirche wird zukunftsfähig sein?

# PASTORALE LEITIDEEN UND HERAUSFORDERUNGEN

## Bischof Felix

„Wir müssen die pastoralen Strukturen so gestalten, dass die Verkündigung der Frohen Botschaft unter in Zukunft deutlich veränderten Rahmenbedingungen weiter gut möglich sein wird.“

# PASTORALE LEITIDEEN UND HERAUSFORDERUNGEN

## Pastorale Orientierungen für den Prozess

- ▶ Die Sendung der Kirche im Bistum Münster
- ▶ Pastoralplan für das Bistum Münster
- ▶ Kulturwandel im Bistum Münster
- ▶ Veränderungen gestalten

# PASTORALE LEITIDEEN UND HERAUSFORDERUNGEN

## DIE SENDUNG DER KIRCHE IM BISTUM MÜNSTER

„Es gilt, Wege für Menschen aller Milieus zu erschließen, den Gott und Vater Jesu Christi zu finden, besser noch, sich von ihm finden zu lassen und ihm nachzufolgen.“

Regionale Auftaktveranstaltung im Kreisdekanat Wesel

# PASTORALE LEITIDEEN UND HERAUSFORDERUNGEN

## PASTORALPLAN FÜR DAS BISTUM MÜNSTER

„Das Bistum Münster fördert im Vertrauen auf die allen Getauften geschenkte Gnade die Entwicklung der Kirche vor Ort in den Sozial- und Lebensräumen der Menschen.“



# PASTORALE LEITIDEEN UND HERAUSFORDERUNGEN

## KULTURWANDEL IM BISTUM MÜNSTER

„Es geht darum, im Bistum eine Kultur der Beziehung zu fördern, die im Geiste Jesu ist.“

Regionale Auftaktveranstaltung im Kreisdekanat Wesel

# PASTORALE LEITIDEEN UND HERAUSFORDERUNGEN

## VERÄNDERUNGEN GESTALTEN

„Auch, wenn wir weniger werden und vieles nicht mehr gehen wird: Sie, wir alle können dazu beitragen, die Krise der Kirche in einen Aufbruch hin zu einer neuen, lebendigen und missionarischen Kirche zu wandeln.“

# VERKNÜPFUNG MIT ANDEREN PROZESSEN

Regionale Auftaktveranstaltung im Kreisdekanat Wesel

# VERKNÜPFUNG

**Der Prozess wird eng verknüpft mit**

- ▶ Spar- und Strategieprozess
- ▶ Klimaschutzkonzept für das Bistum Münster
- ▶ Veränderungsprozess im Bischöflichen Generalvikariat

# SITUATIONSANALYSE: FAKTEN UND PROGNOSEN

Regionale Auftaktveranstaltung im Kreisdekanat Wesel

# SITUATIONSANALYSE: FAKTEN UND PROGNOSEN

## Demographische Entwicklung im Bistum

- 2000: 2.072.503 Katholiken
- 2020: 1.797.569 Katholiken
- 2030: 1.589.731 Katholiken\*
- 2040: 1.380.096 Katholiken\*

\*Prognose des Instituts für Finanzwissenschaft u. Sozialpolitik an der Albert-Ludwigs-Universität Freiburg

# SITUATIONSANALYSE: FAKTEN UND PROGNOSEN

## Demographische Entwicklung im Kreisdekanat Wesel

- 2000: 246.793 Katholiken
- 2020: 199.294 Katholiken
- 2030: 167.974 Katholiken\*
- 2040: 136.007 Katholiken\*

\*Prognose der Fachstelle Kirchliches Meldewesen im Bischöflichen Generalvikariat

# PASTORALE RÄUME

## Kirchliche Einrichtungen im Kreisdekanat Wesel

- 84 Kindertageseinrichtungen in Trägerschaft der Kirchengemeinden
- 2 Schulen in katholischer Trägerschaft
- 12 Ordensniederlassungen
- Caritative Einrichtungen (Auswahl):  
23 Altenheime, 14 Sozialstationen, 23 Einrichtungen der Behindertenhilfe, 6 Krankenhäuser
- 3 Familienbildungsstätten
- 5 EFL-Stellen
- 11 Katholische Öffentliche Büchereien



# SITUATIONSANALYSE: FAKTEN UND PROGNOSEN

## Demographische Entwicklung

### Rückgang kirchlichen Lebens

➤ Gottesdienstmitfeiernde im Bistum

➤ 2000: 344.000

➤ 2010: 228.000

➤ 2019: 147.000

➤ 2020: 89.010

# SITUATIONSANALYSE: FAKTEN UND PROGNOSEN

## Demographische Entwicklung

### Rückgang kirchlichen Lebens

#### ➤ Gottesdienstmitfeiernde im Bistum

Würde man den Rückgang aus den vergangenen Jahren linear fortschreiben, gäbe es in schon in wenigen Jahren überhaupt keine Gottesdienstmitfeiernden mehr.

# SITUATIONSANALYSE: FAKTEN UND PROGNOSEN

## Demographische Entwicklung

### Rückgang kirchlichen Lebens im Bistum Münster

➤ Taufen	➤ Erstkommunion	➤ Firmungen
▶ 2000: 21.037	▶ 2000: 26.396	▶ 2000: 15.827
▶ 2010: 14.531	▶ 2010: 19.996	▶ 2010: 15.709
▶ 2019: 14.060	▶ 2019: 14.049	▶ 2019: 11.748

# SITUATIONSANALYSE: FAKTEN UND PROGNOSEN

## Demographische Entwicklung

### Rückgang kirchlichen Lebens im Bistum Münster

#### ➤ Eheschließungen

➤ 2000: 5.621

➤ 2010: 3.931

➤ 2019: 3.280

#### ➤ Sterbefälle (NRW-Teil)

➤ 2010: 19.112

➤ 2019: 20.964

# SITUATIONSANALYSE: FAKTEN UND PROGNOSEN

## Demographische Entwicklung

### Rückgang kirchlichen Lebens im Bistum Münster

#### ➤ Austritte

➤ 2000:	7.079	➤ 2019:	16.654
➤ 2010:	8.063	➤ 2020:	12.698
➤ 2018:	11.442	➤ bis Ende Juli:	ca. 13.000

# SITUATIONSANALYSE: FAKTEN UND PROGNOSEN

## Statistische Daten pastoraler Berufe

- ▶ Signifikanter Rückgang der Diözesanpriester des Bistums Münster
  - 2021: 380
  - 2030: ca. 200 Emeritierung mit 75 Jahren ca. 310
  - 2040: ca. 100 Emeritierung mit 75 Jahren ca. 165

# SITUATIONSANALYSE: FAKTEN UND PROGNOSEN

## Statistische Daten pastoraler Berufe

### ▶ Priester der Weltkirche

- 2021: 165
  - + 35 muttersprachliche Seelsorger
  - + 20 deutschsprachige Ordenspriester
- 2030: ca. 120
- 2040: ca. 60

# SITUATIONSANALYSE: FAKTEN UND PROGNOSEN

## Statistische Daten pastoraler Berufe

- ▶ Signifikanter Rückgang aktiv im Bistum tätiger Diakone im Hauptamt, Pastoralreferenten/-referentinnen sowie Pastoralassistentinnen/-assistenten
  - 2020: 600
  - 2030: ca. 440
  - 2040: ca. 250



# SITUATIONSANALYSE: FAKTEN UND PROGNOSEN

## Statistische Daten pastoraler Berufe

- ▶ Signifikanter Rückgang aktiv im Bistum tätiger Ständiger Diakone mit Zivilberuf
  - 2021: 225
  - 2030: ca. 180
  - 2040: ca. 100

# SITUATIONSANALYSE: FAKTEN UND PROGNOSEN

## Entwicklung der pastoralen Berufe

- sinkende Zahl geistlicher Berufe und Berufungen
- sinkendes Eintrittsalter in den Ruhestand
- steigende Zahl derer, die bewusst „in die zweite Reihe“ treten
- sinkende Bereitschaft, komplexere Leitungsaufgaben zu übernehmen
- stärker lokale und dauerhafte Verwurzelung pastoraler Mitarbeiter

# SITUATIONSANALYSE: FAKTEN UND PROGNOSEN

## Tendenzen im Freiwilligenengagement

- ▶ Tendenz zu
    - zeitlich befristetem
    - projektbezogenem
    - klar beschriebenen
    - nachhaltig sinnstiftendem
- Engagement

# SITUATIONSANALYSE: FAKTEN UND PROGNOSEN

## Finanzielle und wirtschaftliche Entwicklung

- ▶ Halbierung der „Kirchensteuerkraft“ bis 2060 im Vergleich zum Niveau des Jahres 2017
- ▶ Hoher kirchlicher Immobilienbestand

# SITUATIONSANALYSE: FAKTEN UND PROGNOSEN

## Gesellschaftliche Prozesse und Megatrends

- Digitalisierung
- Mobilisierung
- wachsende Bedeutung der ökologischen Frage
- Corona
- „Entinstitutionalisierung“
- Individualisierung – auch religiös
- Pluralisierung – auch von Religion
- Säkularisierung

# SITUATIONSANALYSE: FAKTEN UND PROGNOSEN

## Innerkirchliche Entwicklungen und Missstände

- ▶ Vertrauensverlust und Zweifel an der Reformfähigkeit und Reformbereitschaft
- ▶ Je geringer die Bindekraft der Kirchen, desto geringer wird die Zahl jener, die ehren-, neben- oder hauptamtlich in ihr oder für sie arbeiten wollen
- ▶ Die gesamtkirchlichen Entwicklungen betreffen auch die äußere Substanz und (innere) Loyalität der hauptamtlich Tätigen

# BISCHÖFLICHE VORGABEN FÜR DEN PROZESS

Regionale Auftaktveranstaltung im Kreisdekanat Wesel

# BISCHÖFLICHE VORGABEN

- Es wird keine weiteren, von Bischof Felix verordneten, Zusammenlegungen von Pfarreien geben.
- Das Verhältnis der Diözesanpriester im aktiven Dienst zu Priestern der Weltkirche in unserem Bistum soll dauerhaft ein Verhältnis von  $2/3$  zu  $1/3$  sein.
- Es braucht mehr Bereitschaft zur Zusammenarbeit zwischen den Pfarreien sowie zwischen Haupt- und Ehrenamtlichen



# PASTORALE RÄUME

Regionale Auftaktveranstaltung im Kreisdekanat Wesel

# PASTORALE RÄUME

## Zentrale Fragen

- Was könnte ein pastoraler Raum sein?
- Wie können sich pastorale Räume entwickeln?
- Was ist von Seiten des des Bischöflichen Generalvikariats und des Bischöflich Münsterschen Offizialats zu leisten?

# PASTORALE RÄUME

- ▶ Einerseits soll die Präsenz der pastoralen Arbeit in der Fläche so weit wie möglich gewährleistet bleiben (in Pfarrei und Gemeinde, in Einrichtungen, Institutionen und Verbänden).
- ▶ Andererseits wird die Pastoral in größeren Einheiten gestaltet werden müssen.

# PASTORALE RÄUME

## Ein pastoraler Raum erfordert ...

- ▶ die Bildung größerer Teams (ggf. Möglichkeit zu Wohn- und Lebensgemeinschaften)
- ▶ eine Weiterentwicklung der Rollenklärung des pastoralen Personals

# PASTORALE RÄUME

## Ein pastoraler Raum erfordert ...

- ▶ Kooperation und ressourcenorientierte Teamarbeit – auch zwischen Haupt- und Ehrenamtlichen
  - Leitungs- und Führungskompetenz
  - pastorale Grundkompetenzen/Charismen/Stärken
- ▶ verstärktes Freiwilligenengagement
  - Sendungsbewusstsein fördern
  - Stärkung des Taufcharismas
  - Qualifizierung und Schulung zu Beauftragung

# PASTORALE RÄUME

## Ein pastoraler Raum ...

- belässt die Verantwortung für die Entwicklung der Pastoral vor Ort
- ermöglicht die pastoralen Vollzüge und seelsorgliche Differenzierungen auf verschiedenen Ebenen (Gemeinde/Pfarrei/überpfarrliche pastorale Arbeitsfelder) in wechselseitiger Abstimmung
- gewährleistet Kooperation unterschiedlicher Zuständigkeiten für pastorale Handlungsfelder auf lokaler und regionaler Ebene
- bindet verschiedene pastorale Orte, Einrichtungen und kategoriale Felder ein

# PASTORALE RÄUME

## Ein pastoraler Raum berücksichtigt...

- ▶ in der Regel die Kreis- und Kommunalgrenzen
- ▶ den Stand und die Entwicklung der Katholikenzahl
- ▶ regionale Realitäten und Unterschiede

# PASTORALE RÄUME

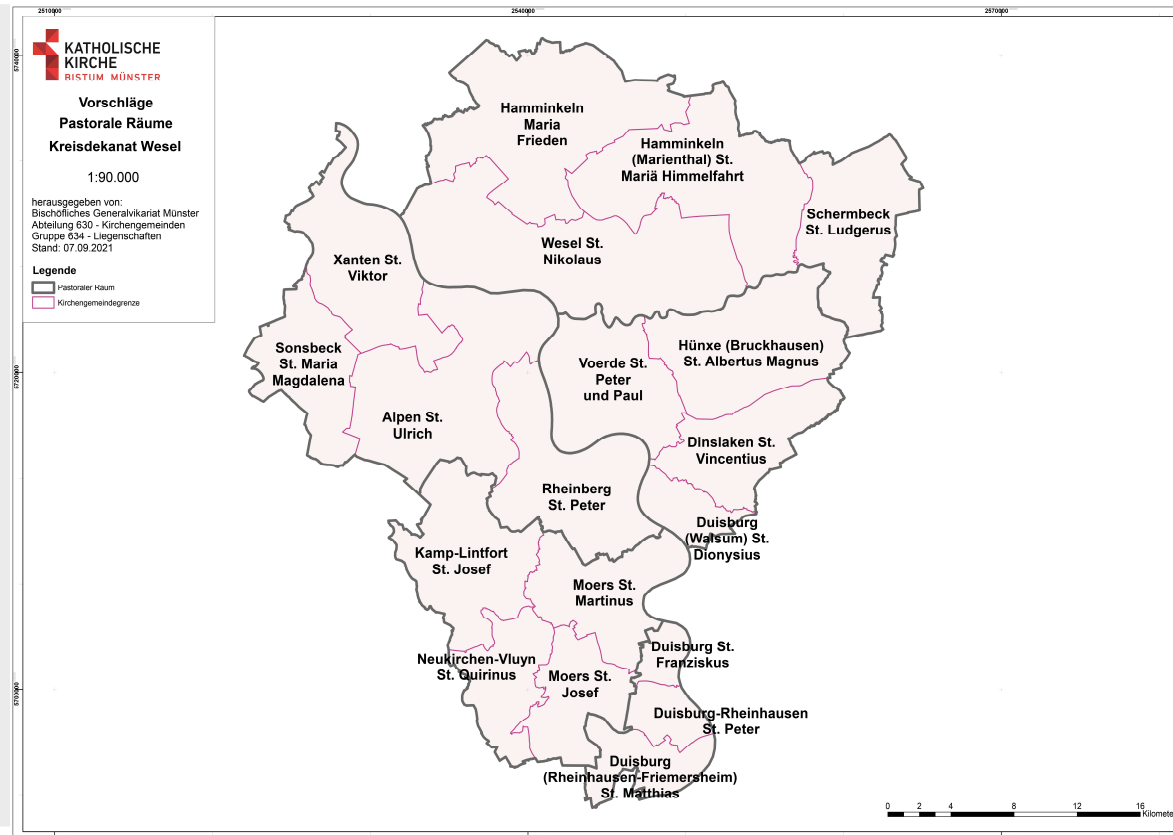
## Die Identifizierung der pastoralen Räume

geschieht durch einen partizipativen, kommunikativen Prozess:

- unter Berücksichtigung bereits geführter Prozesse (u.a. Pastoralpläne, Prioritäten und Posterioritäten)
- unter Einbeziehung und Vernetzung aktueller Prozesse (u.a. Spar- und Strategieprozess, Freiwilligenengagement, vielfältige Leitungsformen)
- mit der Beteiligung Hauptamtlicher und Ehrenamtlicher (in Räten und Gremien)
- mit der Beteiligung der Bistumsleitung und Bistumsverwaltung



# PASTORALE RÄUME

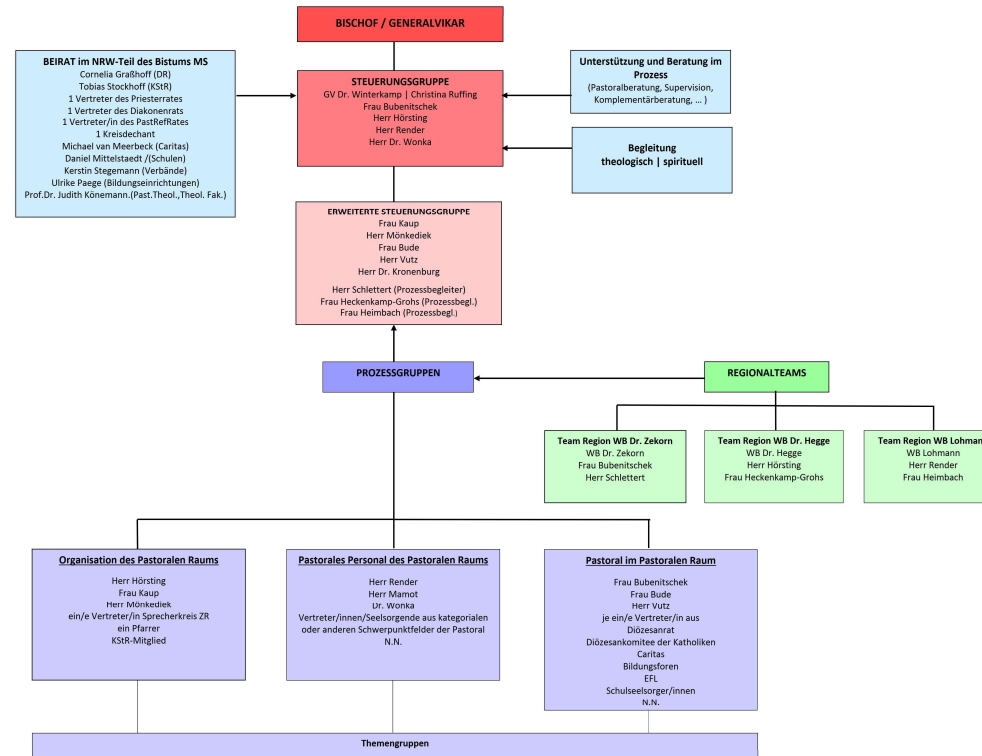


Regionale Auftaktveranstaltung im Kreisdekanat Wesel

# PROZESSARCHITEKTUR

Regionale Auftaktveranstaltung im Kreisdekanat Wesel

# PROZESSARCHITEKTUR



Regionale Auftaktveranstaltung im Kreisdekanat Wesel

# PROZESSARCHITEKTUR

## Prozessgruppen/Themengruppen

Es wird verschiedene Prozessgruppen geben. In den Prozessgruppen werden Themen bearbeitet, bei denen es um die strategische Ausrichtung des Bistums in den nächsten Jahren geht. Folgende Themen sind bereits identifiziert und sollen in verschiedenen Themengruppen bearbeitet werden:

- ▀ **Leitung:** Weiterentwicklung vielfältiger Leitungsformen in Pfarreien und Gemeinden unter besonderer Berücksichtigung des Freiwilligenengagements. Zugleich werden hier auch die kirchenrechtlichen Rahmenbedingungen und Gestaltungsmöglichkeiten erörtert (can. 517 § 2 des Kirchenrechts).

# PROZESSARCHITEKTUR

- **Rechtsfigur des Pastoralen Raums:** Anstellungsträgerschaft, Zuweisungen, Gremienstruktur, Leitung [auch nach c. 517 § 2], Ebene vor Ort / übergeordnete Ebene (Kreisdekanate, Dekanat, Zentralrendanturen, BGV), ...
- **Mittlere Ebene:** Klärung der Struktur, Verortung von Aufgaben, (De)Zentralität, Gremienstruktur, Bischofsregionen, Regionalbüros,
- **Abgleich und Weiterentwicklung der Pastorkonzepte:** Lokale Pastoralpläne, Diözesanpastoralrat, weitere Leitbilder
- **Verhältnis/Zuordnung Pastoraler Raum und „Kategorie“:** Krankenhäuser, Schulen, EFL, Senior/innen-Einrichtungen, Bildungseinrichtungen, Hospize, Notfallseelsorge, ...

# PROZESSARCHITEKTUR

- **Rollen- und Aufgabenklärung:** pastorales Personal, Verwaltungs-, Verbundleitung, multiprofessionelle Teams, Ernennungen/ Beauftragungen, ...
- **Freiwilligenengagement:** Ernennungen/ Beauftragungen, Aufwandsentschädigungen, Qualifizierung, Zueinander von hauptberuflich und freiwillig Engagierten, ...
- **Zurüstung mittels Fortbildungen, Weiterbildungen, Qualifizierungen:** BGV, Seelsorgepersonal, Mitarbeitende in Einrichtungen und freiwillig Engagierte, ...
- **Liegenschaftsentwicklung:** bezogen auf alle kirchlichen Immobilien, Ökumene, ...
- **Digitalisierung:** in der Verwaltung und in Sachen Vernetzung und Kommunikation allgemein

# PROZESSARCHITEKTUR

## Steuerungsgruppe

- Im Auftrag des Bischofs leitet die Steuerungsgruppe den Prozess in strategischer, operativer und kommunikativer Hinsicht.
- Die Mitglieder der erweiterten Steuerungsgruppe beraten die Steuerungsgruppe im Blick auf Fachfragen, die im Prozess zu beachten sind.

# PROZESSARCHITEKTUR

ORGANIGRAMM STRUKTURPROZESS  
OFFIZIALATSBEZIRK OLDENBURG



BISCHÖFLICH  
MÜNSTERSCHE  
OFFIZIALAT



Stand: 27.09.2021

Regionale Auftaktveranstaltung im Kreisdekanat Wesel



BISCHÖFLICHES  
GENERALVIKARIAT  
KATHOLISCHE KIRCHE  
BISTUM MÜNSTER



# PROZESSARCHITEKTUR

## Steuerungsgruppe

- ▶ Dr. Klaus Winterkamp
- ▶ Maria Bubenitschek
- ▶ Ulrich Hörsting
- ▶ Karl Render
- ▶ Christina Ruffing
- ▶ Dr. Markus Wonka

Regionale Auftaktveranstaltung im Kreisdekanat Wesel

# PROZESSARCHITEKTUR

## Steuerungsgruppe



Regionale Auftaktveranstaltung im Kreisdekanat Wesel

# PROZESSARCHITEKTUR

## Erweiterte Steuerungsgruppe

STEUERUNGSGRUPPE +

- ▶ Friederike Bude
- ▶ Gisela Kaup
- ▶ Dr. Stephan Kronenburg
- ▶ Frank Mönkediek
- ▶ Johannes Vutz
- ▶ Stephanie Heckenkamp-Grohs, Irmgard Heimbach und Matthias Schlettert  
(Prozessbegleitungen)

Regionale Auftaktveranstaltung im Kreisdekanat Wesel

# PROZESSARCHITEKTUR

## Regional-Teams

Für jedes Kreis-/Stadtdekanat gibt es ein Regional-Team.

- Es ist erster Ansprechpartner für Fragen in der jeweiligen Region.
- Es stellt die Verbindung sicher zwischen Kreis-/Stadtdekanat und Bistumsebene.

# PROZESSARCHITEKTUR

## Regional-Team für die Kreisdekanate Kleve, Recklinghausen und Wesel

- ▶ Weihbischof Rolf Lohmann
- ▶ Karl Render
- ▶ Irmgard Heimbach

Regionale Auftaktveranstaltung im Kreisdekanat Wesel

# PROZESSARCHITEKTUR

## Regional-Team für die Kreisdekanate Kleve, Recklinghausen und Wesel



Regionale Auftaktveranstaltung im Kreisdekanat Wesel

# PROZESSARCHITEKTUR

## Regional-Team für die Kreisdekanate Borken und Steinfurt

- ▶ Weihbischof Dr. Christoph Hegge
- ▶ Ulrich Hörsting
- ▶ Stephanie Heckenkamp-Grohs

Regionale Auftaktveranstaltung im Kreisdekanat Wesel

# PROZESSARCHITEKTUR

## Regional-Team für die Kreisdekanate Borken und Steinfurt



Regionale Auftaktveranstaltung im Kreisdekanat Wesel



# PROZESSARCHITEKTUR

## Regional-Team für die Kreisdekanate Coesfeld und Warendorf sowie das Stadtdekanat Münster

- ▶ Weihbischof Dr. Stefan Zekorn
- ▶ Maria Bubenitschek
- ▶ Matthias Schlettert

Regionale Auftaktveranstaltung im Kreisdekanat Wesel

# PROZESSARCHITEKTUR

## Regional-Team für die Kreisdekanate Coesfeld und Warendorf sowie das Stadtdekanat Münster



Regionale Auftaktveranstaltung im Kreisdekanat Wesel

# PROZESSARCHITEKTUR

## Beirat

- ▶ Der Beirat bildet die unterschiedlichen pastoralen Akteure im Bistum ab
- ▶ erhält fortlaufend Informationen, diskutiert und begleitet den Prozess, um regelmäßig Resonanzen einzuspeisen
- ▶ trifft sich in der Regel ein Mal pro Quartal

# PROZESSARCHITEKTUR

## Beirat im NRW-Teil des Bistums

- Cornelia Graßhoff (Diözesanrat)
- Tobias Stockhoff (Kirchensteuerrat)
- 1 Vertreter des Priesterrats
- 1 Vertreter des Diakonenrats
- 1 Vertreter/in des Pastoralreferentinnen-/Pastoralreferentenrat
- 1 Kreisdechant
- Michael van Meerbeck (Caritas)
- Daniel Mittelstaedt (Schulen)
- Ulrike Paege (Bildungseinrichtungen)
- Kerstin Stegemann (Verbände)
- Prof. Dr. Judith Könemann (Pastoraltheologie / Theolog. Fak.)

# PROZESSARCHITEKTUR

## Begleitung

- ▀ Vorbereitung und Durchführung spiritueller und/oder theologischer Veranstaltungen zur Begleitung des Prozesses vor Ort und in Bildungshäusern etc.

# PROZESSARCHITEKTUR

## Unterstützung und Beratung im Prozess

- ▶ Pastoralberatung, Supervision, Komplementärberatung, ...

# PROZESSARCHITEKTUR

## Prozessgruppen

Es wird verschiedene Prozessgruppen geben. In den Prozessgruppen werden Themen bearbeitet, bei denen es um die strategische Ausrichtung des Bistums in den nächsten Jahren geht. Folgende **Themen** sind bereits identifiziert und werden weiter ergänzt:

- ▶ **„can. 517 § 2“:** Prof. Dr. Reinhild Ahlers; ggf. 2 Vertreter/innen des „Klever Modells“, Vertreter/in der Hauptabteilung Seelsorge; Vertreter/in aus dem Kirchenvorstand und dem Pastoralrat aus Pfarreien mit Erfahrung mit dem Modell; ggf. eine Person mit kirchenrechtlicher Expertise

# PROZESSARCHITEKTUR

- **Rechtsfigur des Pastoralen Raums:** Anstellungsträgerschaft, Zuweisungen, Gremienstruktur, Leitung [auch nach c. 517 § 2], Ebene vor Ort / übergeordnete Ebene (Kreisdekanate, Dekanat, Zentralrendanturen, BGV), ...
- **Mittlere Ebene:** Klärung der Struktur, Verortung von Aufgaben, (De)Zentralität, Gremienstruktur, Bischofsregionen, Regionalbüros,
- **Abgleich und Weiterentwicklung der Pastorkonzepte:** Lokale Pastoralpläne, Diözesanpastoralrat, weitere Leitbilder
- **Verhältnis/Zuordnung Pastoraler Raum und „Kategorie“:** Krankenhäuser, Schulen, EFL, Senior/innen-Einrichtungen, Bildungseinrichtungen, Hospize, Notfallseelsorge, ...



# PROZESSARCHITEKTUR

- **Rollen- und Aufgabenklärung:** pastorales Personal, Verwaltungs-, Verbundleitung, multiprofessionelle Teams, Ernennungen/ Beauftragungen, ...
- **Freiwilligenengagement:** Ernennungen/ Beauftragungen, Aufwandsentschädigungen, Qualifizierung, Zueinander von hauptberuflich und freiwillig Engagierten, ...
- **Zurüstung mittels Fortbildungen, Weiterbildungen, Qualifizierungen:** BGV, Seelsorgepersonal, Mitarbeitende in Einrichtungen und freiwillig Engagierte, ...
- **Liegenschaftsentwicklung:** bezogen auf alle kirchlichen Immobilien, Ökumene, ...
- **Digitalisierung:** in der Verwaltung und in Sachen Vernetzung und Kommunikation allgemein

# ZEITPLAN

Regionale Auftaktveranstaltung im Kreisdekanat Wesel

# ZEITPLAN

- September 2021: Besprechung in diözesanen Räten
- Ende September bis Anfang November 2021: Regionale Auftaktveranstaltungen in allen Kreisdekanaten und im Stadtdekanat Münster, danach auch im Offizialatsbezirk
- Herbst 2021: Weitere Informationsveranstaltungen für unterschiedliche Gruppen von Haupt- und Ehrenamtlichen
- Ab Herbst 2021: Beratungen im Diözesanrat, Diözesankomitee, in Kreisdekanatsversammlungen/-konferenzen, in Kreiskomitees, Pastoral-, Pfarrer- und Dechantenkonferenzen, in Pfarreiräten, Gemeindeausschüssen, Verbänden und Einrichtungen, etc.

Regionale Auftaktveranstaltung im Kreisdekanat Wesel

# ZEITPLAN

- ▶ 2022: Auf Einladung der Regional-Teams: Beratungen zur Einbindung der Pfarreien (Haupt- und Ehrenamtliche) auf einer Ebene unterhalb der Kreisdekanate
- ▶ parallel dazu im Laufe der Jahre 2021/2022: Arbeit in Prozessgruppen und -untergruppen

# ZEITPLAN

- ▶ Februar/März 2022: Veranstaltungen auf Dekanatsebene:
  - 10. Februar 2022: Dekanat Dinslaken
  - 17. Februar 2022: Dekanat Duisburg-West
  - 22. Februar 2022: Dekanat Moers
  - 23. Februar 2022: Dekanat Wesel
  - 4. März 2022: Dekanat Xanten
- ▶ 2. Quartal 2022: Tag für Pfarreiräte
- ▶ Rückmeldungen bis Ende des Jahres 2022  
Sichtung der Vorschläge/Ergebnisse, ggf. Revision

# ZEITPLAN

- ▶ Anfang 2023:  
ggf. erneute Beratung der Strukturvorschläge  
Rückmeldung bis Ende März 2023
- ▶ April/Mai 2023:  
Abschluss der Beratungs- und Entscheidungsphase

# INFORMATION UND KONTAKTE

Regionale Auftaktveranstaltung im Kreisdekanat Wesel



# INFORMATION UND KONTAKTE

- ▶ Alle Informationen zum Prozess auf:  
[www.bistum-muenster.de/strukturprozess](http://www.bistum-muenster.de/strukturprozess)
- ▶ Fragen/Anregungen zum Gesamtprozess:  
[strukturprozess@bistum-muenster.de](mailto:strukturprozess@bistum-muenster.de)
- ▶ Fragen/Anregungen zum Prozess im Kreisdekanat Wesel:  
[strukturprozess-wes@bistum-muenster.de](mailto:strukturprozess-wes@bistum-muenster.de)